

Effectieve houtrotreparatie begint met een nauwkeurige inspectie



Houtsoort

Om de natuurlijke bestendigheid tegen houtrot te bepalen



Vochtgehalte van het hout

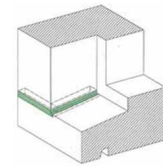
Om het risico van aantasting te bepalen, het houtvochtgehalte moet lager zijn dan 18%.



Afrikken ondergrond

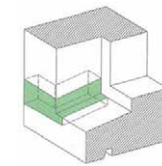
Afwijkende hardheid wijst op aantasting

Omvang van de schade



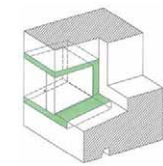
Openstaande houtverbinding

Er is sprake van een open houtverbinding wanneer een voelmaatje van 0,2 mm circa 15 mm in de verbinding kan worden gestoken. Openstaande verbinding afdichten.



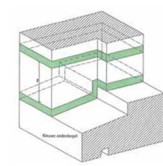
Kleine schade

Pasta reparatie



Grootschalige aantasting

Lamineren



Aantasting tot achter de glaslijn

Deelvervanging

Scheuren in de ondergrond

Scheuren doen de bescherming van het verfsysteem teniet en dienen op een duurzame wijze afgedicht te worden.



Overzicht ProGold Reparatiemiddelen

	ProGold Fix	ProGold Repair 16	ProGold Repair 4
Verwerkingstemperatuur	0°C tot 30°C	10°C tot 30°C	0°C tot 30°C
Maximale relatieve vochtigheid	85%	85%	90%
Verwerkingstijd (bij 20°C)	20 minuten	40 minuten	30 minuten
Verwerkingstijd (bij 5°C)	30 minuten	-	45 minuten
Minimale laagdikte	-	5 mm	5 mm
Maximale laagdikte	-	onbeperkt	50 mm
Overschilderbaar na (bij 20°C)	-	16 uur	4 uur
Overschilderbaar na (bij 5°C)	-	-	16 uur

Bekijk de product informatiebladen op www.progold.nl voor meer specifieke informatie.

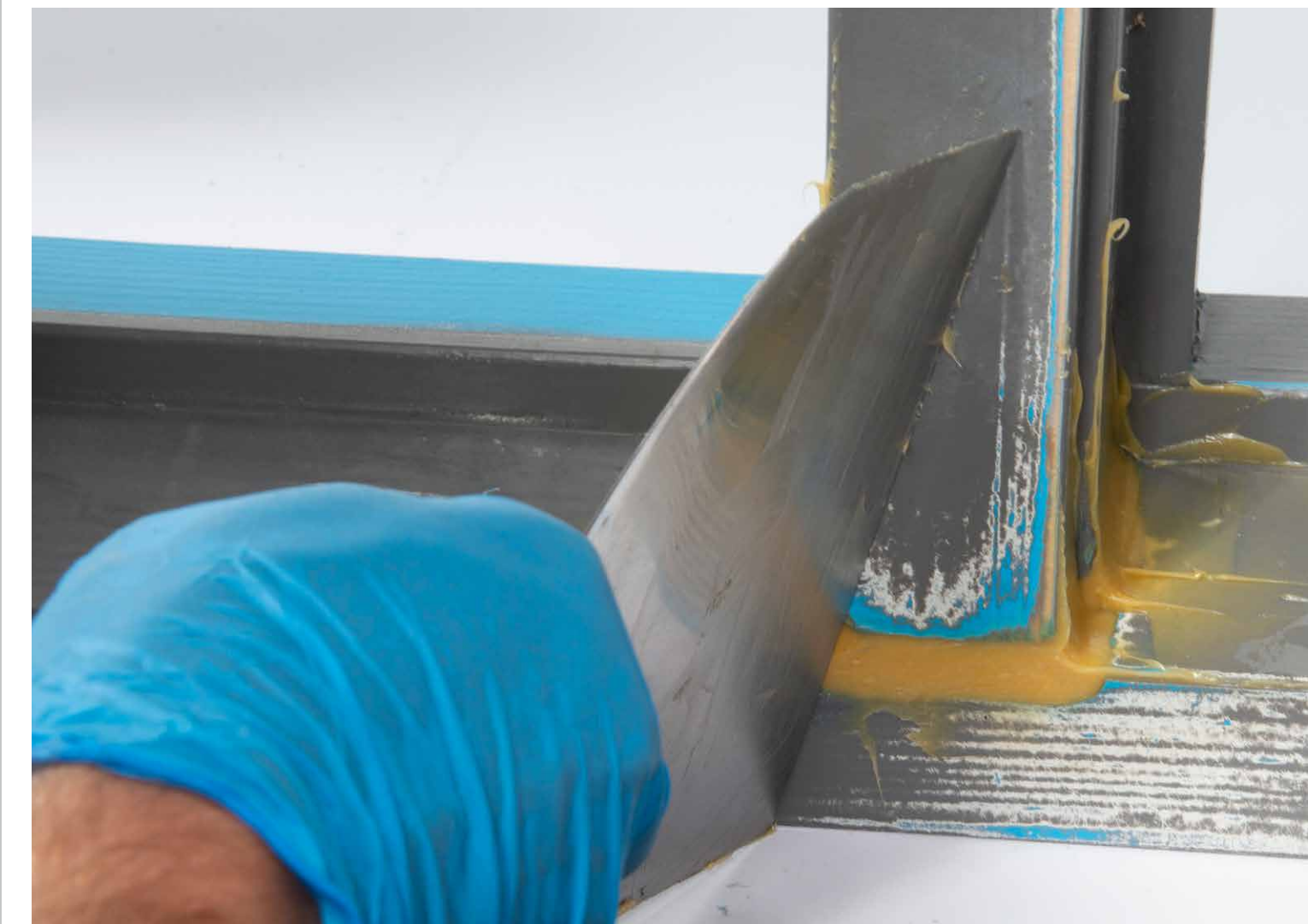
ProGold
Amsterdamseweg 14
NL-1422 AD Uithoorn
T. +31 (0) 297 541 911
www.progold.nl

ProGold is verkrijgbaar bij alle Sigma Service Centers, Bouwman Coatings, Claassen Coatings, Driessen Verf, Van Hassel Verf, Felix van der Putten Verf, Ter Hoeven Verf, Jonker & Co., De Longte Verproducten, Luijten VVZ, Olijslager Verf, Verfgroothandel Plug, Colours & Coatings, Verfgroothandel Van der Kooij.

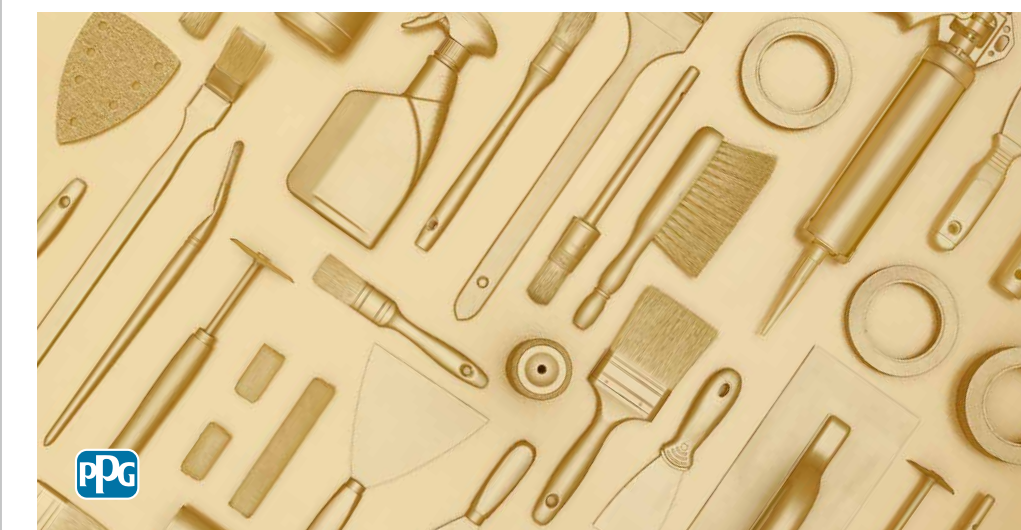
Ook op Internet: www.progold.nl



1021 / 125292



ProGold Houtrenovatie



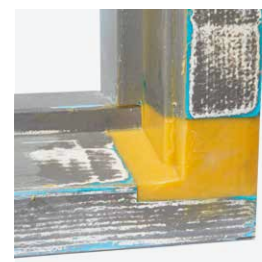
VERF VRAAGT OM
PROGOLD

Duurzame Houtrenovatie

Voor het effectief en duurzaam herstellen van aangetast hout heeft ProGold houtreparatieproducten. Deze producten zijn op basis van tweecomponenten epoxy en geven een blijvend elastisch resultaat, zodat speling in het hout jarenlang flexibel wordt opgevangen.

In deze folder zijn systemen opgenomen voor alle houtherstelwerkzaamheden. Van het herstellen van kleine schade tot omvangrijke schade, zoals deelvervangingschade, zoals deelvervangingschade, zoals deelvervangingschade. Daarnaast bevat deze folder systemen voor het duurzaam repareren van openstaande houtverbindingen en scheuren.

Renovatie systemen



1 Pasta reparatie

- Aangetast hout verwijderen. Vervolgens nafrezen tot in het gezonde hout
- De minimale reparatiegrootte dient 5 mm bij 5 mm te zijn
- **Reparatie uitvoeren volgens de 3 stappen methode**



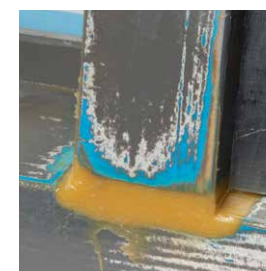
2 Lamineren

- Ongeveer 1-2 cm naast de aantasting het hout inzagen
- Aangetast hout verwijderen. Vervolgens nafrezen tot in het gezonde hout
- Nieuw houtdeel passend maken en op maat controleren. Het nieuwe hout moet eenzelfde duurzaamheidsklasse hebben als het bestaande hout. De lijmmaad tussen nieuw en bestaand hout moet minimaal 5 mm zijn. Bij een nieuw houtstuk van een andere duurzaamheidsklasse is een lijmmaad van minimaal 10 mm vereist
- Muurkanten en raamdorpelsteenzijde van het nieuwe houtdeel blijven uit het zicht en moeten alvorens te plaatsen worden behandeld met 2 lagen Sigma grondverf
- **Reparatie uitvoeren volgens de 3 stappen methode**
- Het nieuwe houtdeel op zijn plaats brengen
- Bij het vastzetten van het nieuwe houtdeel kan een stelklamp (voorzien van lossingstape) of aluminium hoeklijn goede diensten bewijzen.



3 Deelvervang

- Afhankelijk van het herstel, glas, beplating, puivulling, draaiende delen etc. verwijderen
- Ongeveer 1-2 cm naast de aantasting het hout inzagen
- Aangetast hout verwijderen. Vervolgens nafrezen tot in het gezonde hout
- Nieuw stijl- of dorpeldeel, eventueel met gecontramalde aansluiting, passend maken. De lijmmaad tussen nieuw en bestaand hout dient minimaal 10 mm te zijn. Houtsoort bij voorkeur van eenzelfde duurzaamheidsklasse
- Muurkanten en raamdorpelsteenzijde van het nieuwe houtdeel blijven uit het zicht en moeten alvorens te plaatsen worden behandeld met 2 lagen Sigma grondverf
- **Reparatie uitvoeren volgens de 3 stappen methode**
- Het nieuwe houtdeel op zijn plaats brengen
- Bij het vastzetten van het nieuwe houtdeel kan een stelklamp (voorzien van lossingstape) of aluminiumhoeklijn goede diensten bewijzen



4 Openstaande verbinding

- De openstaande houtverbinding tot minimaal 5 mm breed en 5 mm diep uitrezen zodat een gezonde ondergrond en voldoende ruimte voor het reparatiemateriaal gecreëerd wordt
- Eventueel omliggend aangetast hout eveneens weg frezen
- **Reparatie uitvoeren conform de 3 stappen methode**

5

Aansluiting deurstijlen met hardstenen neuten



- De openstaande verbinding tot minimaal 5 mm breed en 5 mm diep uitfrezen zodat een gezonde ondergrond en voldoende ruimte voor het reparatiemateriaal gecreëerd wordt
- Eventueel omliggend aangetast hout eveneens weg frezen
- **Reparatie uitvoeren volgens de 3 stappen methode**

6

Scheuren



- Aan het begin en einde van de scheur een gaatje boren. Boortje 10 mm gebruiken
- De scheuren tot minimaal 5 mm breed en 5 mm diep uitfrezen zodat een gezonde ondergrond en voldoende ruimte voor het reparatiemateriaal gecreëerd wordt
- Eventueel omliggend aangetast hout eveneens wegfrezen
- **Reparatie uitvoeren volgens de 3 stappen methode**

Reparatie volgens 3 stappen methode



STAP 1 - Fixeren

ProGold Fix aanbrengen. De fix laten indringen, minimaal 30 minuten en maximaal 2 uur (bij 20°C). Na indringen overtollig materiaal verwijderen met absorberend, niet pluizend papier of doek.



STAP 2 - Aanbranden

Een dun laagje ProGold Repair 4 of ProGold Repair 16 op het gefixeerde hout aanbrengen.



STAP 3 - Reparatie

Reparatie met ProGold Repair 4 of ProGold Repair 16 laagsgewijs opbouwen. Het reparatiemiddel afmeten.

Aandachtspunten, bij de reparaties:

- Verflagen rondom aangetast hout verwijderen
- Aangetast hout verwijderen d.m.v. zagen of frezen tot op het gezonde hout
- Het hout ontdoen van stof, vuil en losse houtvezels
- Omliggend kaal hout schuren en alle ongerechtigdheden verwijderen
- Voor aanvang van de reparatie houtvochtgehalte meten. Het houtvochtgehalte van het nog gezonde hout mag niet hoger zijn dan 18%
- Na uitharding het geheel mechanisch glad schuren zodat storende overgangen en onregelmatigheden tussen hout en het reparatiemateriaal niet meer zichtbaar zijn